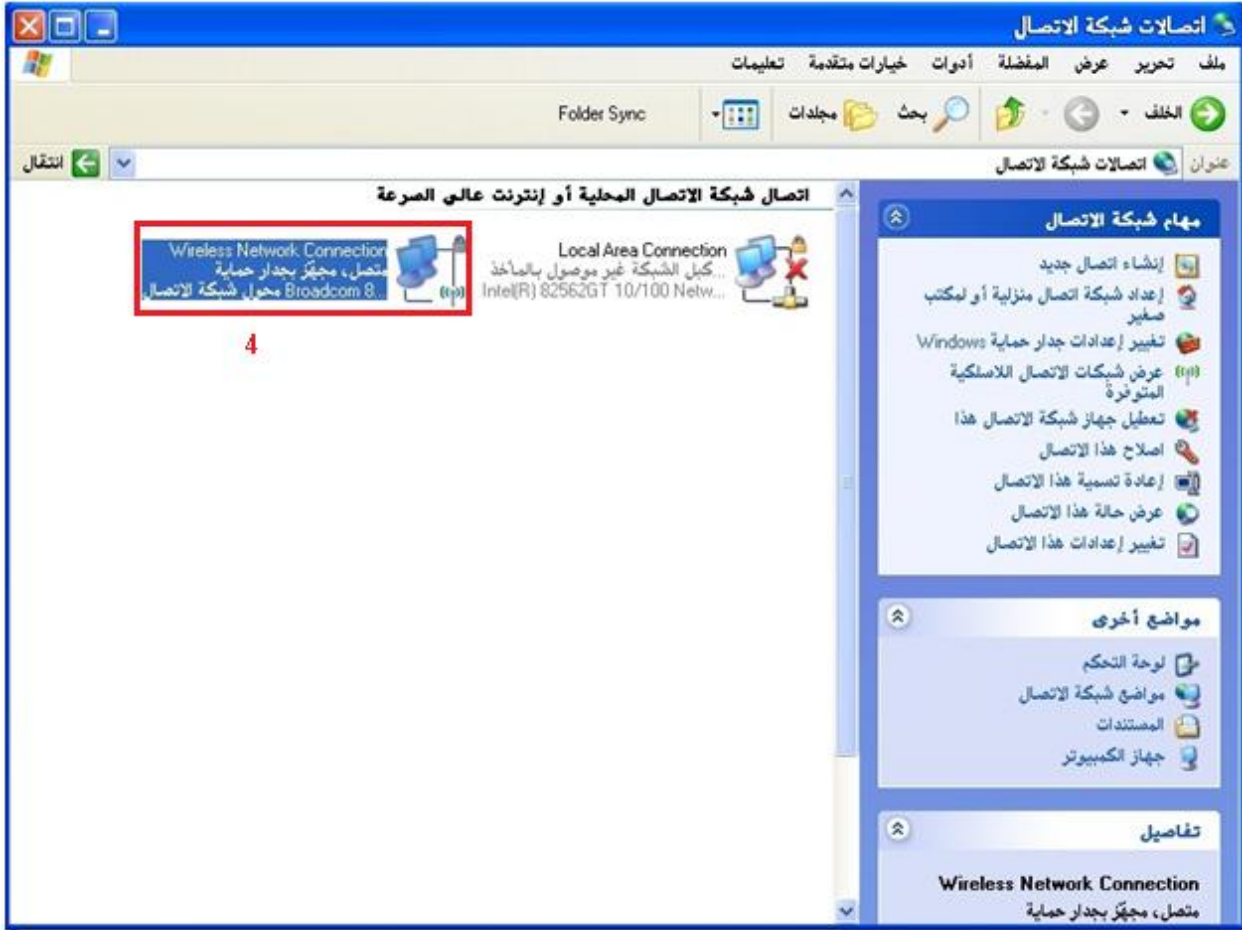


١. من قائمة ابدأ اذهب الى لوحة التحكم
٢. اضغط بزر الفارة الايمن على ايقونه اتصالات شبكة الاتصال و اختر خصائص



٣. ستفتح لك شاشة شبكات الاتصال واختر Wireless Network Connection
٤. اضغط بزر الفأرة الأيمن و اختر خصائص



5. ثم اختر شبكة الاتصال اللاسلكي
6. و اختر اضافة

خصائص شبكة الاتصال اللاسلكية

اقتران المصادقة اتصال

7 اسم الشبكة (SSID): KAU-WLAN

الاتصال بالشبكة حتى إذا لم تكن تبث

مفتاح شبكة لاسلكية

تحتاج الشبكة هذه إلى مفتاح من أجل ما يلي:

8 مصادقة الشبكة: WPA2

9 تشفير البيانات: AES

مفتاح الشبكة:

تأكيد مفتاح الشبكة:

فهرس المفاتيح (متقدم): 1

سيتم توفير المفتاح تلقائياً

هذه شبكة اتصال من كمبيوتر إلى كمبيوتر (ad hoc)؛ نقاط الوصول اللاسلكية غير مستخدمة

إلغاء الأمر موافق

7. من اقتران ادخل اسم الشبكة (KAU-WAN)
8. من مصادقة الشبكة اختر WPA2
9. من تشفير البيانات اختر AES



١٠. ثم اذهب الى المصادقة
١١. من نوع EAP اختر : EAP ابحمية (PEAP)
١٢. ثم انقر على خصائص



١٣. ازل اشارة الصح عن التحقق من صحة شهادة الخادم
١٤. من تحديد اسلوب المصادقة: اختر كلمة مرور مؤمنة (EAP-MSCHAP v2)
١٥. ثم اضغط على تكوين



١٦. ازل اشارة الصح من تلقائياً استخدام اسم تسجيل الدخول إلى Windows وكلمة المرور و المجال اذا وجد الخاصه بي
١٧. ثم موافق



١٨. ثم افتح Wireless Network Connection

١٩. اختر KAU-WLAN

٢٠. ثم انقر اتصال

٢١. اضغط على الشريط الظاهر



إدخال معلومات الاعتماد



اسم المستخدم:

كلمة المرور: 22

مجال تسجيل الدخول:

حفظ اسم المستخدم هذا وكلمة المرور للاستخدام في المستقبل

إلغاء الأمر موافق

٢٢. ادخل اسم المستخدم وكلمة العبور الخاصه بك و اسم النطاق kaanet
٢٣. افتح متصفح الانترنت و سيقوم بتحويلك الى صفحه خاصه لتحميل البرمجية الخاصه بتقييم وضع جهازك

Cisco NAC Web Agent Download - Windows Internet Explorer

https://10.21.2.18/auth/perfigo_weblogin.jsp

File Edit View Favorites Tools Help

Search 17°C Login [377] Music Games

Cisco NAC Web Agent Download

Please launch Cisco NAC Web Agent by clicking the button below.

Launch Cisco Web Agent 4.8.2.1

using Cisco Web Agent required to enter the credential each time you connect to the network and to download the web agent

Network Security Notice: This network is protected by a Cisco NAC Appliance Agent, a component of the Cisco NAC Appliance Suite. The Agent ensures that your computer meets the requirements for accessing this network, and helps you keep your computer secure and up-to-date.

Please use the Agent to log in to the network.

If you don't have the Agent software yet, download it by clicking the button below. After downloading the installation file, run it to complete the installation.

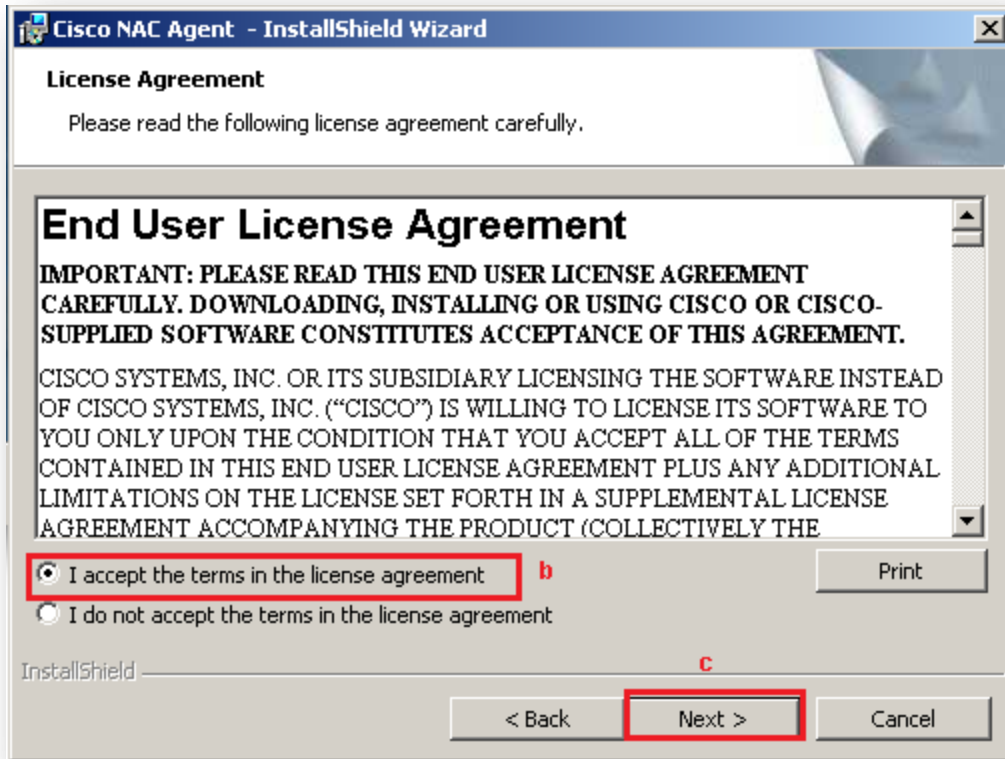
If you have already downloaded and installed the Agent, please close this window and right-click the Agent icon in the system tray and choose Login from the menu. Enter your usual network user name and password in the login window.

a

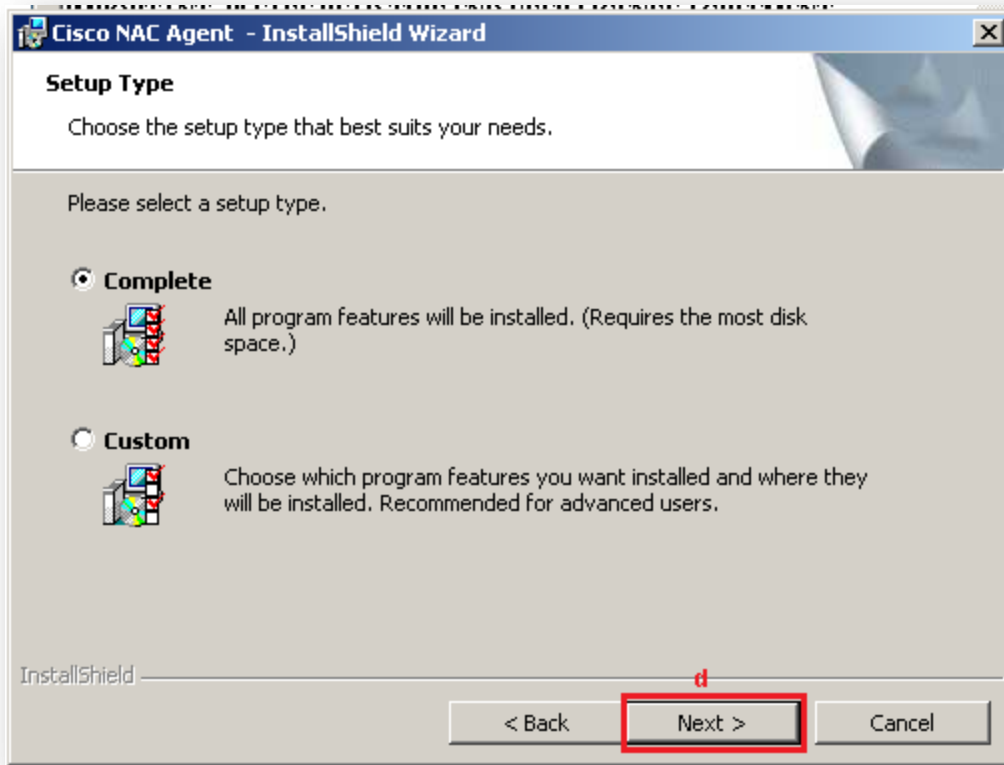
Launch Cisco NAC Windows Agent 4.8.2.1

Internet | Protected Mode: On 100%

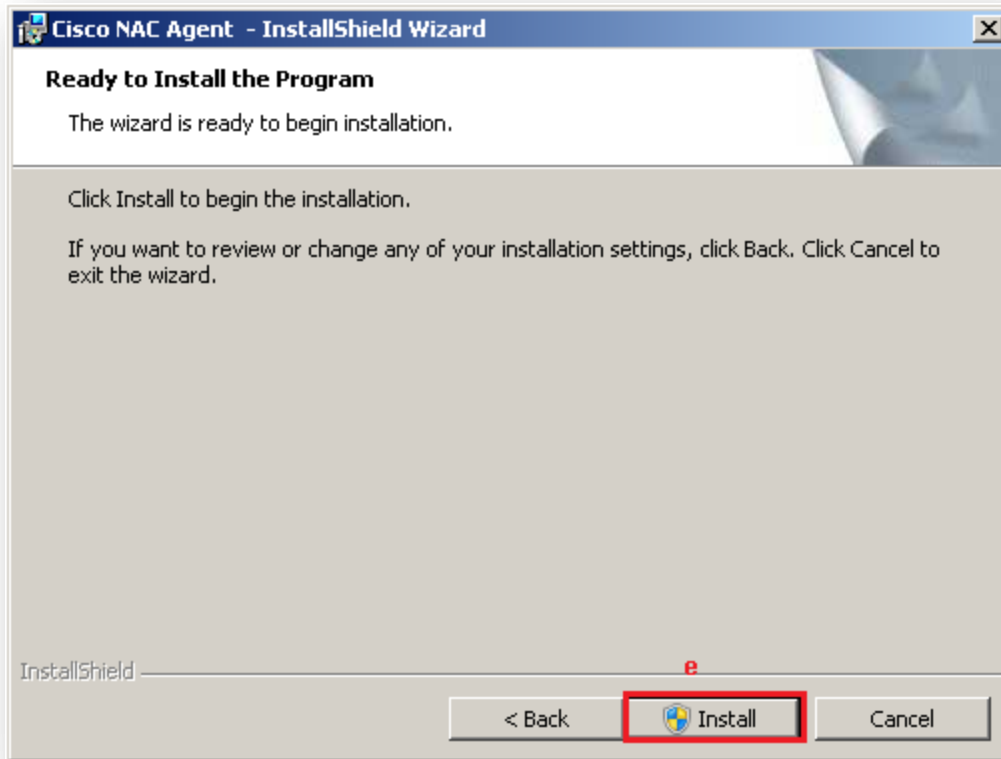
a. اضغط على Launch Cisco NAC Windows Agent 4.8.2.1



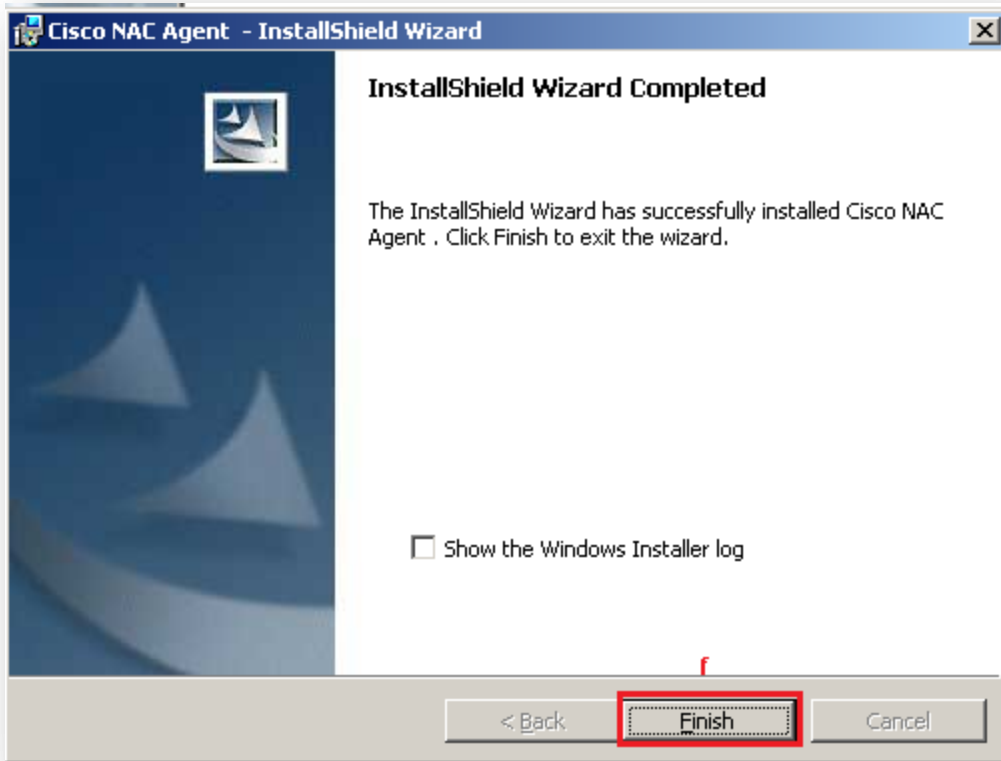
- .b. ثم اختر "I accept the terms in the license agreement"
- .c. اضغط NEXT



.d ثم اضغط NEXT

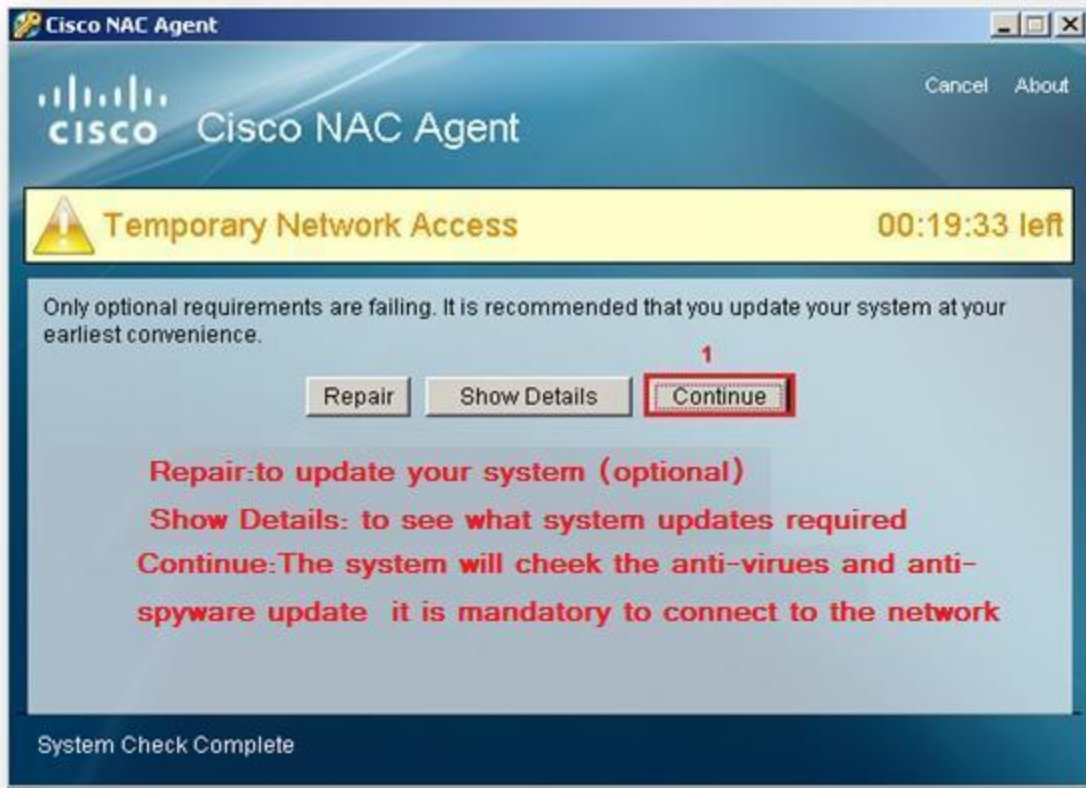


.e ثم Install

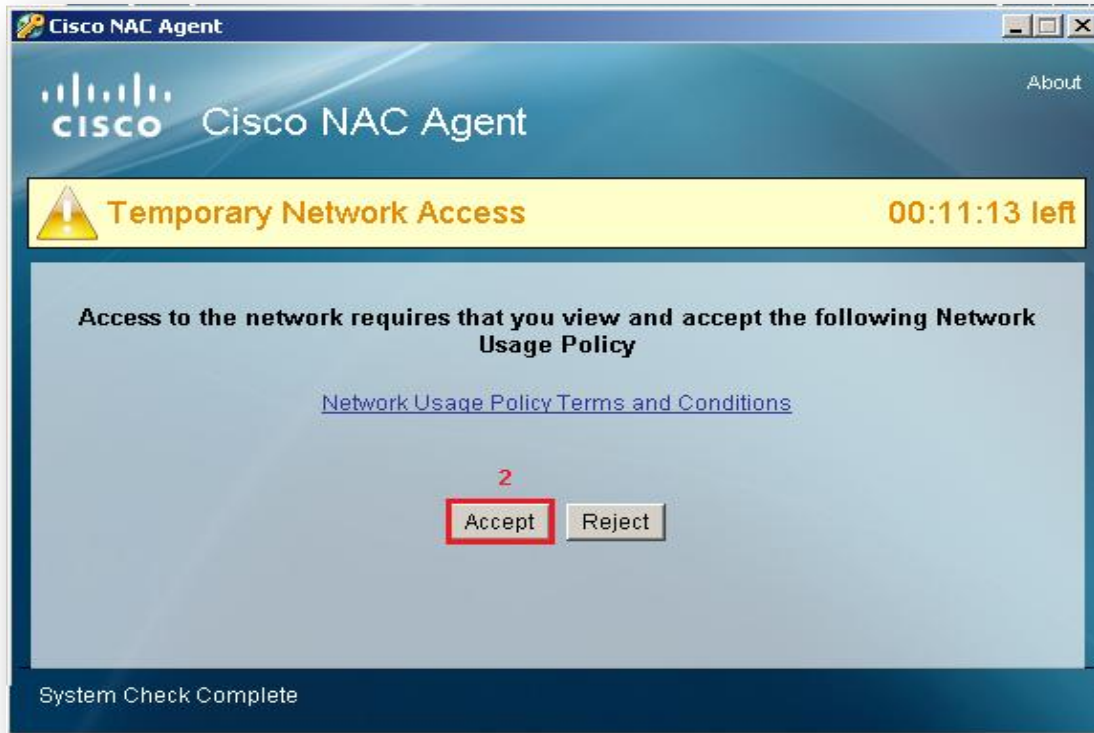


f. ثم Finish

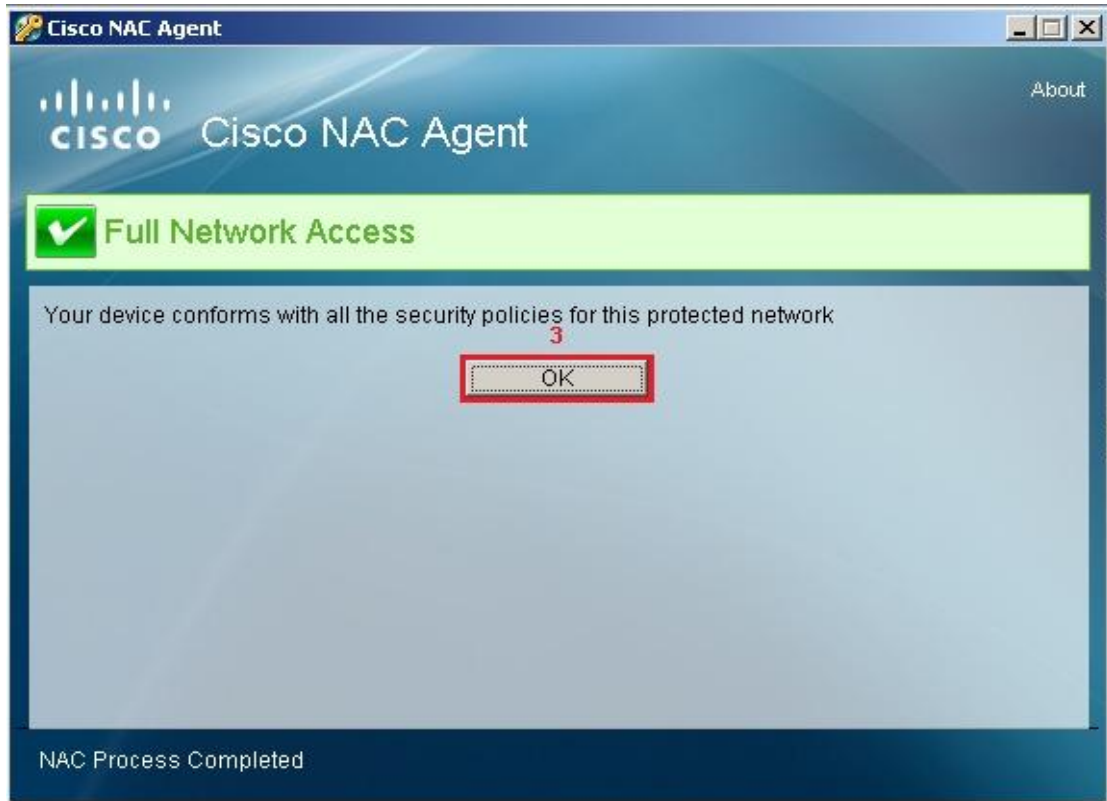
تقييم وضع الجهاز



١. سيفتح تلقائيا برنامج لتقييم وضع جهازك اضغط على Continue



٢. ثم اضغط على Accept



٣. ثم اضغط على ok